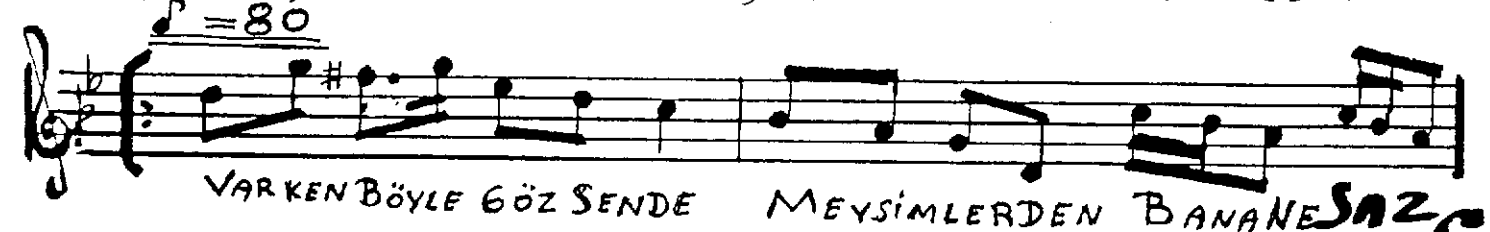
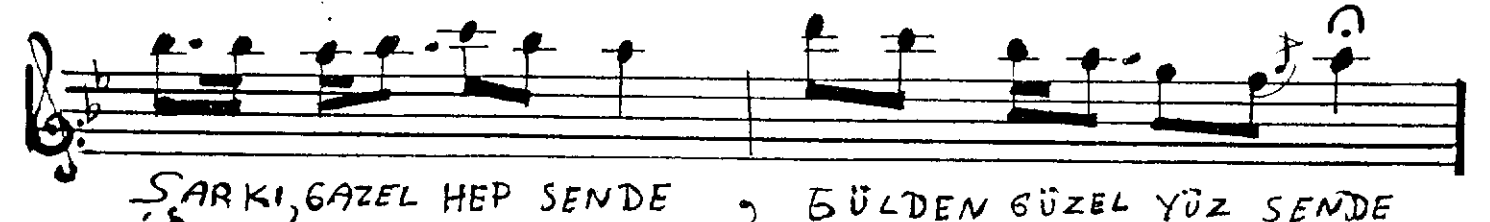


MEVSİMLERDEN SÖZ = YALÇIN BENLİCAN

BANANE MÜZİK = GÜNDOĞDU DOĞAN

NIHAVENT

♩ = 80



PEMBE, YEŞİL, AL SENSİN MEVSİMLERDEN BANA NE SAZ

MEVSİMLERDEN BANA NE SAZ

SUYLA ATEŞ BARİŞIK YER, GÖK SANKİ HEY IŞIK

ÂŞİĞİM DOSTLAR ÂŞIK MEVSİMLERDEN BANA NE SAZ

MEVSİMLERDEN BANA NE SAZ

MEVSİMLERDEN BANA NE

CENNETTE BİR, ÇÖLDE BİR; SEVGİ NEDİR BİLENE.
YAZLAR, KIŞLAR SENDEDİR; MEVSİMLERDEN BANA NE?

SARKI, EAZEL HEY SENDE; BÜLDEN GÜZEL YÜZ SENDE,
VARKEN BÖYLE GÖZ SENDE; MEVSİMLERDEN BANA NE?

ÇİÇEK OLSAM DAL SENSİN; PETEK OLSAM BAL SENSİN,
PEMBE, YEŞİL, AL SENSİN; MEVSİMLERDEN BANA NE?

GÜNDOĞDU DOĞAN

SUYLA ATEŞ BARİŞIK; YER, GÖK SANKİ HEY IŞIK,

~~YALÇIN~~

ÂŞİĞİM, DOSTLAR ÂŞIK; MEVSİMLERDEN BANA NE? BENLİCAN